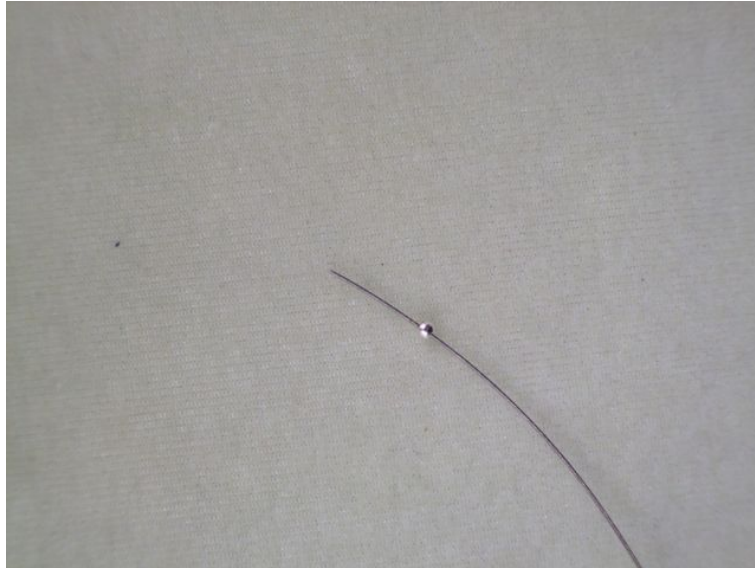


Knijpkraal bevestigen

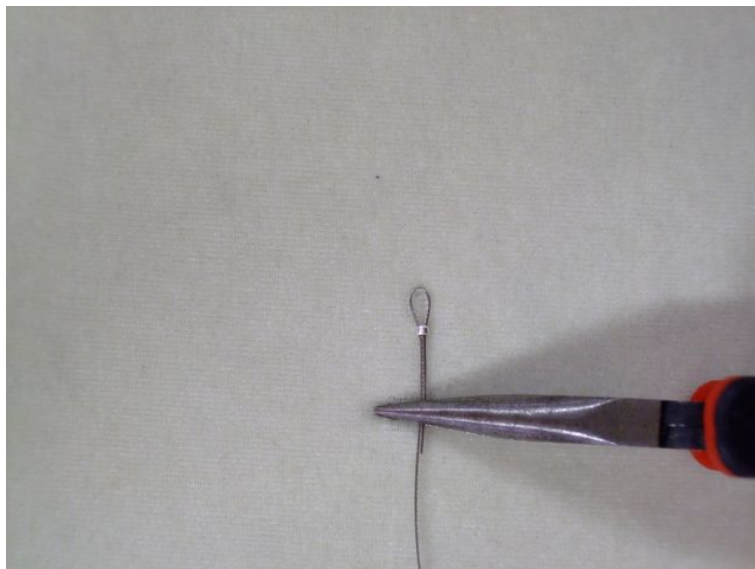
Stap 1

Schuif het knijpkraaltje over de draad.



Stap 2

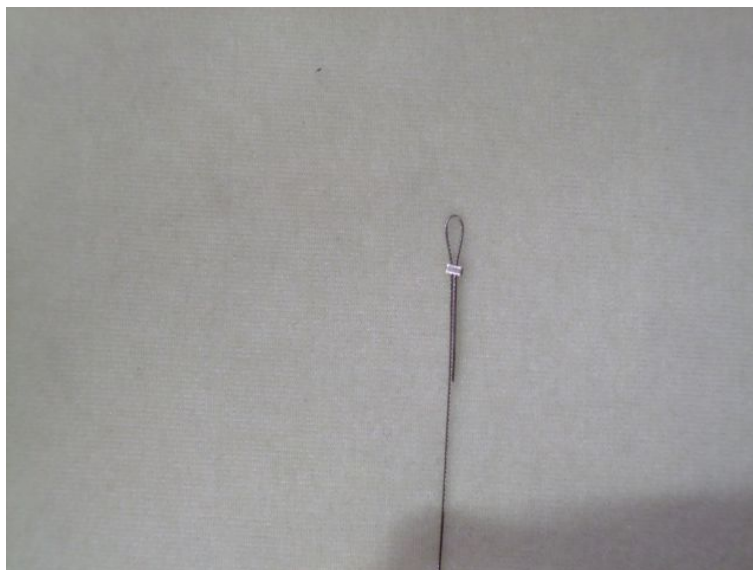
*Haal het uiteinde van de draad terug door het knijpkraaltje zodat u een lusje krijgt.
Let hierbij op dat de draden elkaar niet kruisen maar netjes naast elkaar liggen.*



Stap 3

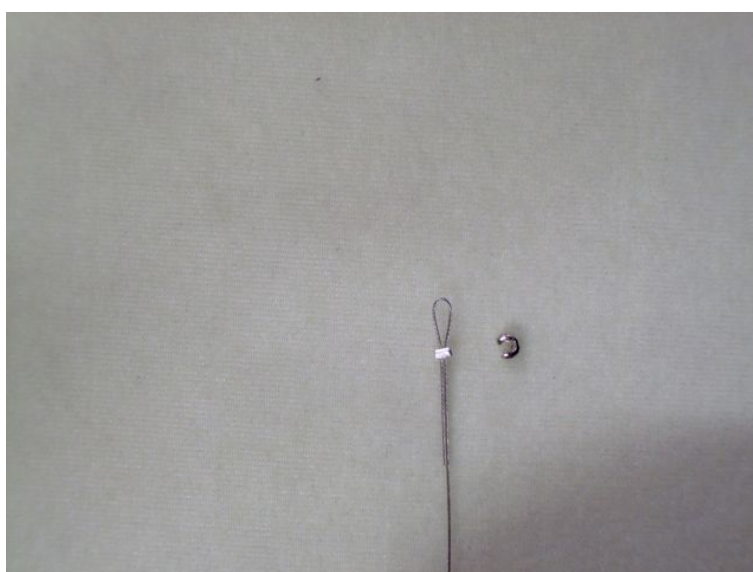
Knijp het kraaltje plat.

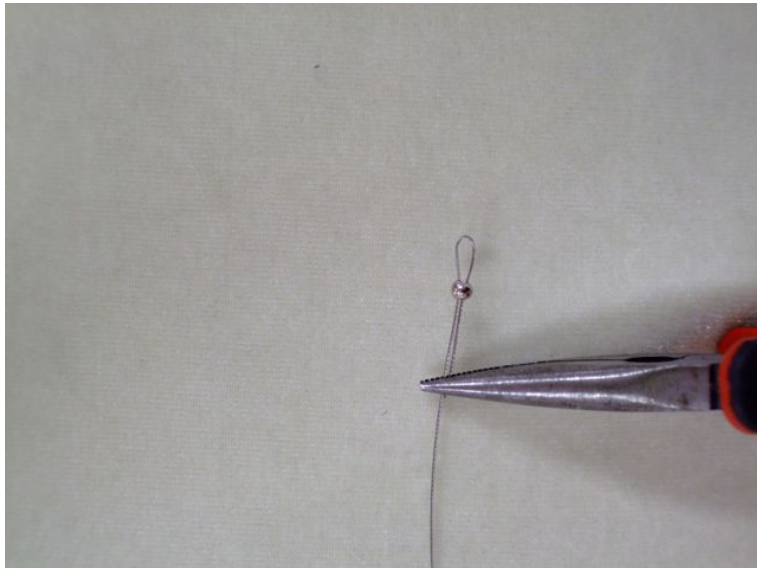
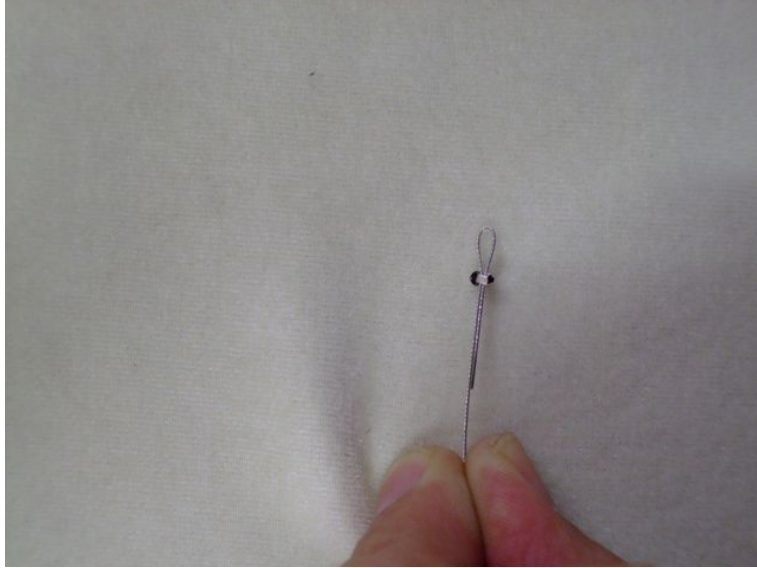
Let wederom op dat de draden elkaar niet kruisen voordat u het knijpkraaltje aanknijpt.



Stap 4

Eventueel kunt u het knijpkraaltje nu netjes afwerken met een verberger, dit is niet persé nodig maar is wel erg netjes. U zet dan de verberger over het knijpkraaltje heen en knijpt dan de verberger voorzichtig dicht tot het een mooi bolletje is.





Stap 5

Wij raden altijd aan om de overlengte van de draad gewoon te laten zitten zodat u daar weer wat kraaltjes overheen kan rijgen zodat de draad niet opzij kan gaan staan en in uw nek kan prikken.



Vervolgens rijgt u de ketting of armband vol en doet u hetzelfde aan het andere uiteinde van de draad. Dit zal iets lastiger gaan omdat u nu minder ruimte hebt om de draad terug te steken in de laatste kraaltjes, maar met wat oefening en geduld zal het zeker lukken.

Veel plezier.

 **Oosterzon Import - Export**
Izaak Enschedéweg 38 B Haarlem
www.beadsinchina.com